

Flat ejector pins with 4 corner radii and extra long sheet

- » Burr-free injection moulded parts
- » High accuracy
- » Fully finished
- » Corner radii in various standard dimensions
- » Special dimensions upon request
- » Available in different materials
- » With coating upon request possible



Enjoy the benefits of technical and economic advantages!



Eberhard
WERKZEUGTECHNOLOGIE / TOOL TECHNOLOGY

Flat ejector pins with 4 corner radii and extra long sheet

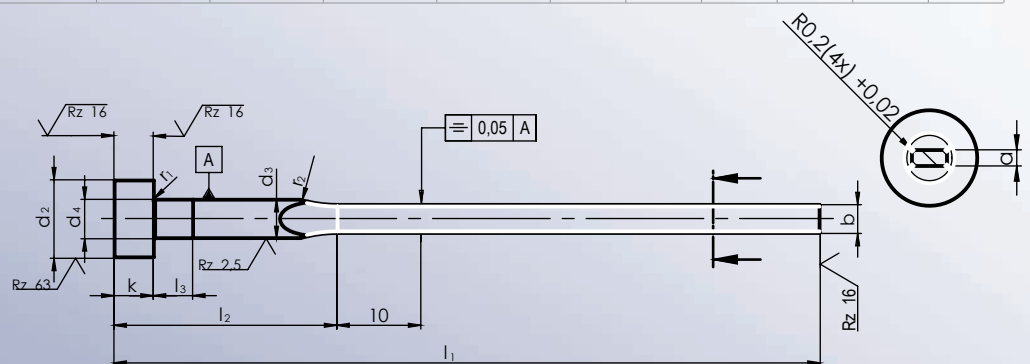
a	b	d ₃	d ₂	k	r ₁	r ₂	6371.	6371.	6361.	6361.	6361.	6381.						
							l ₁ +2/0											
							125	160	160	200	250	315						
0 -0,015	0 -0,015	h11	0 -0,2	0 -0,05	+0,2 0	min	l ₂ -1/-2											
0,5	2,8	3	6	3	0,3	10	32	32	60	60	60	80						
0,6							•	•	•	•								
0,8							•	•	•	•								
1,0																		
0,5							3,8	4,2	8	5	0,5	10	32	32	60	60	60	80
0,6	•	•	•	•	•													
0,8	•	•	•	•	•													
1,0	•	•	•	•	•													
1,2	•	•	•	•	•													
1,0	4,5	5	10	5	0,5	10	32	32	60	60	60	80						
1,2							•	•	•	•	•							
1,5							•	•	•	•	•							
0,8							5,5	6	12	7	0,8	10	32	32	60	60	60	80
1,0													•	•	•	•	•	•
1,2	•	•	•	•	•	•												
1,5	•	•	•	•	•	•												
2,0	•	•	•	•	•	•												
1,0	7,5	8	14	7	0,8	10	32	32	60	60	60	80						
1,2							•	•	•	•	•	•						
1,5							•	•	•	•	•	•						
2,0							•	•	•	•	•	•						
1,5							9,5	10	16	7	0,8	10	32	32	60	60	60	80
2,0	•	•	•	•	•	•												
2,0	•	•	•	•	•	•												
2,0	•	•	•	•	•	•												
2,5	•	•	•	•	•	•												

» Article no.:

6371.

6361.

6381.



» Version:

Head warm compressed - shaft highly tempered and hardened, finally polished

» Material:

WS = cold-working steel alloy of 1.2067 or similar

» Hardness:

Shaft: HRC 60 ± 2

Head: HRC 45 ± 5



Eberhard
WERKZEUGTECHNOLOGIE / TOOL TECHNOLOGY

